

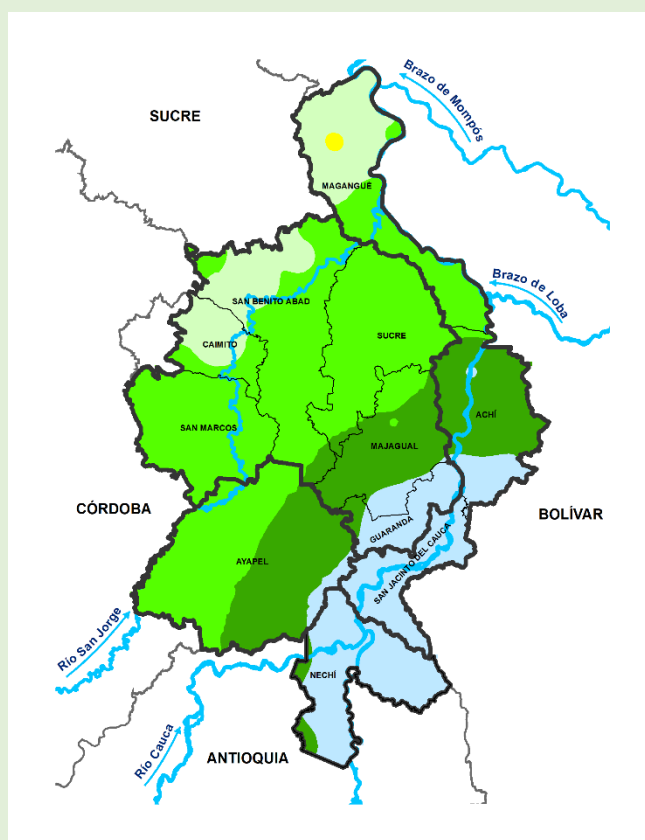
INFORME EJECUTIVO DE PREDICCIÓN CLIMÁTICA PARA LA REGIÓN DE LA MOJANA

JUNIO DE 2022

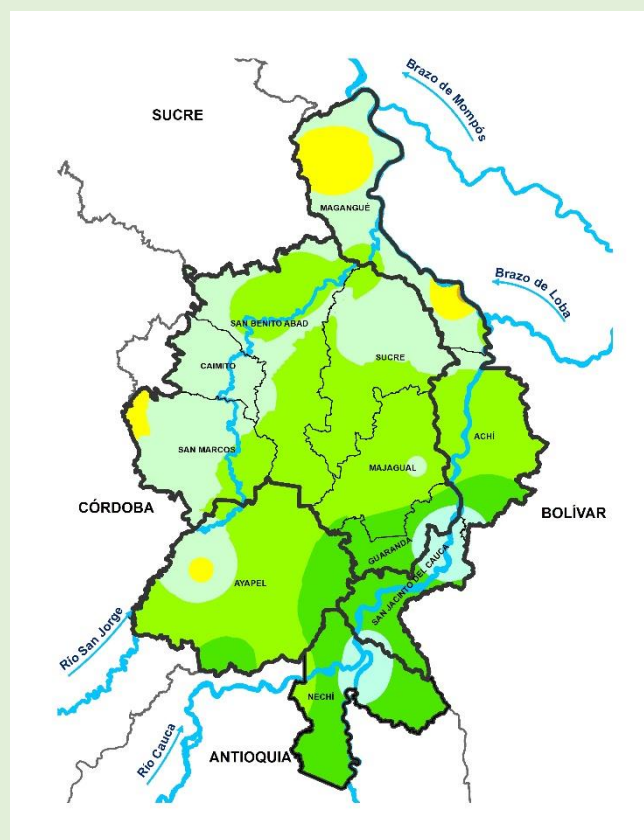
COMPORTAMIENTO DE LA PRECIPITACIÓN EN EL MES DE MAYO DE 2022

Se caracteriza por ser un mes catalogado como periodo de transición entre la época seca y la lluvioso, los volúmenes de lluvia medios en el mes presentan una distribución espacial en donde aumentan desde el Noroccidente al Suroriente, observándose la menor precipitación al norte del municipio Magangué con lluvia media entre los 50-100 mm y las áreas más lluviosas el Suroriente de Nechí con volúmenes medios entre los 300-600 mm de lluvia.

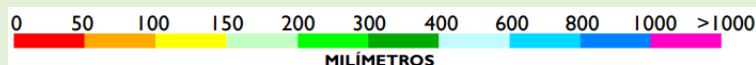
Durante el mes de mayo se las lluvias a modo general estuvieron entre dentro de lo normal a deficitarias, queda únicamente para destacar unos pequeños excesos, al norte de los municipios de San Benito Abad y Magangué.



Climatología mayo (1981-2010)
 Fuente: IDEAM, 2022



Precipitación acumulada 01/05/2022-31/05/2022
 Fuente: IDEAM, 2022

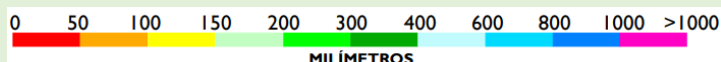
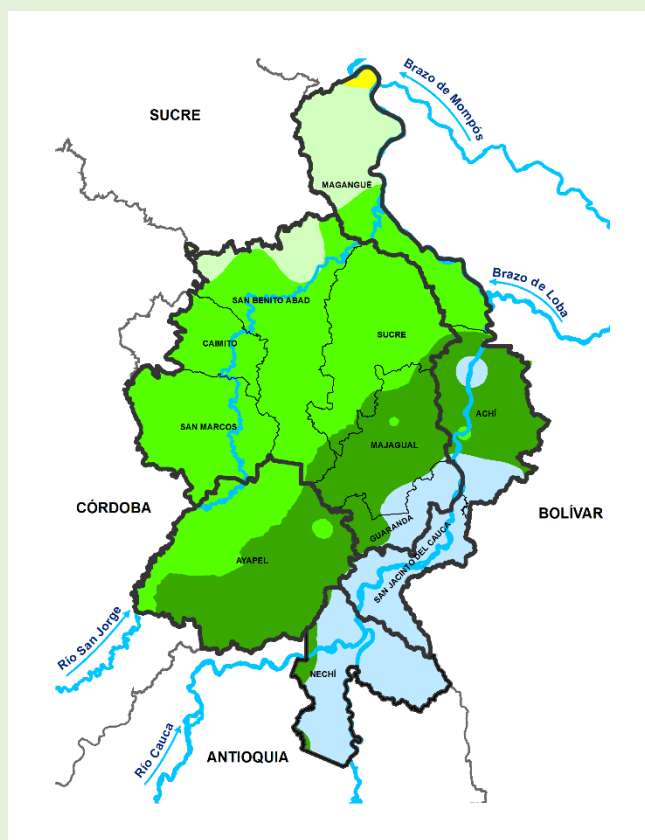


PREDICCIÓN CLIMÁTICA

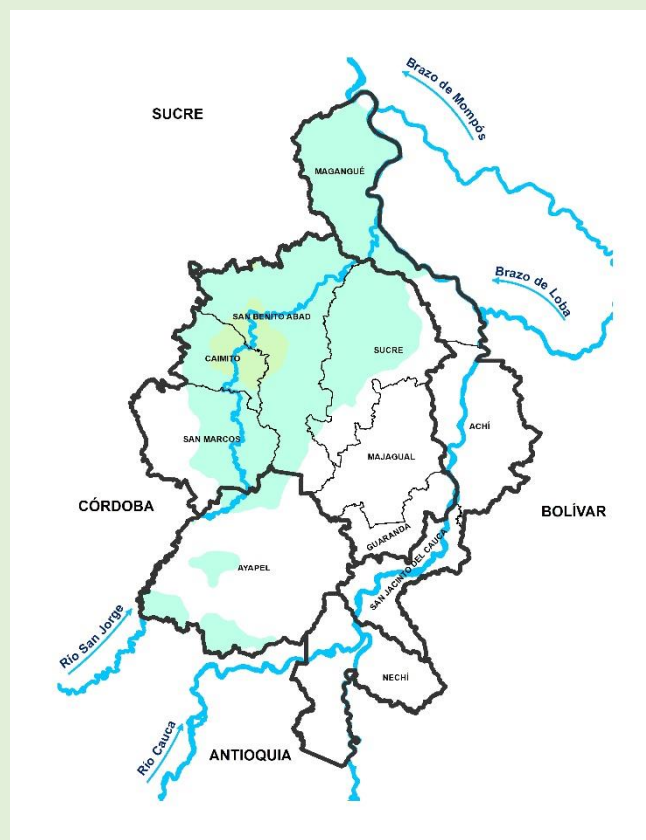
JUNIO

Para este mes se comienzan a registrar conforme con la climatología altos volúmenes de lluvias, especialmente al Suroriente de la región. La región menos lluviosa es el Norte de La Mojana Bolivarenses donde en promedio se observan lluvias mensuales entre 150 - 200 mm, en los municipios de San Benito Abad, Caimito, San Marcos, Sucre, Sur de Magangué y Norte de Ayapel los volúmenes medios oscilan entre los 200 - 300 mm. En Majagual, Achí y sur de Ayapel la climatología indica un rango entre 300 - 400 mm al mes, mientras que para los municipios de Nechí, Guaranda y San Jacinto del Cauca la media histórica se puntúa entre 400 - 600 mm mensuales.

En cuanto a la predicción para el mes de JUNIO de 2022, se prevé lluvias entre dentro de lo normal a ligeros excesos en la región, tendiendo en cuenta que los excesos están mayormente ubicados en sectores de los municipios de San Marcos, Caimito, San Benito Abad, Sucre (Sucre), Magangué y zonas puntuales de Ayapel.



Climatología junio (1981-2010)
Fuente: IDEAM, 2022

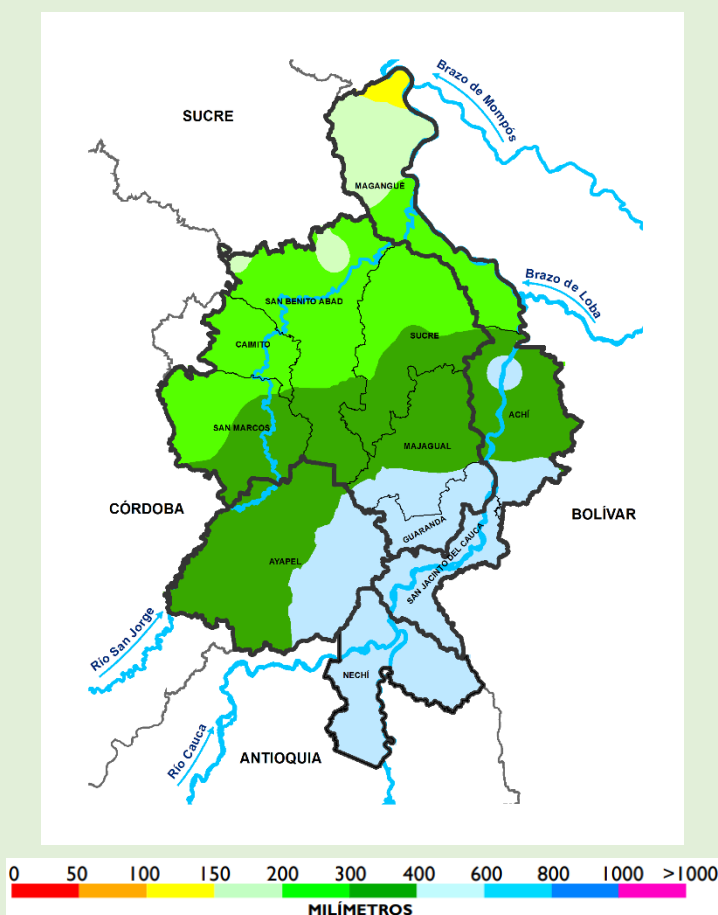


Predicción de la precipitación para el mes junio de 2022
Fuente: IDEAM, 2022

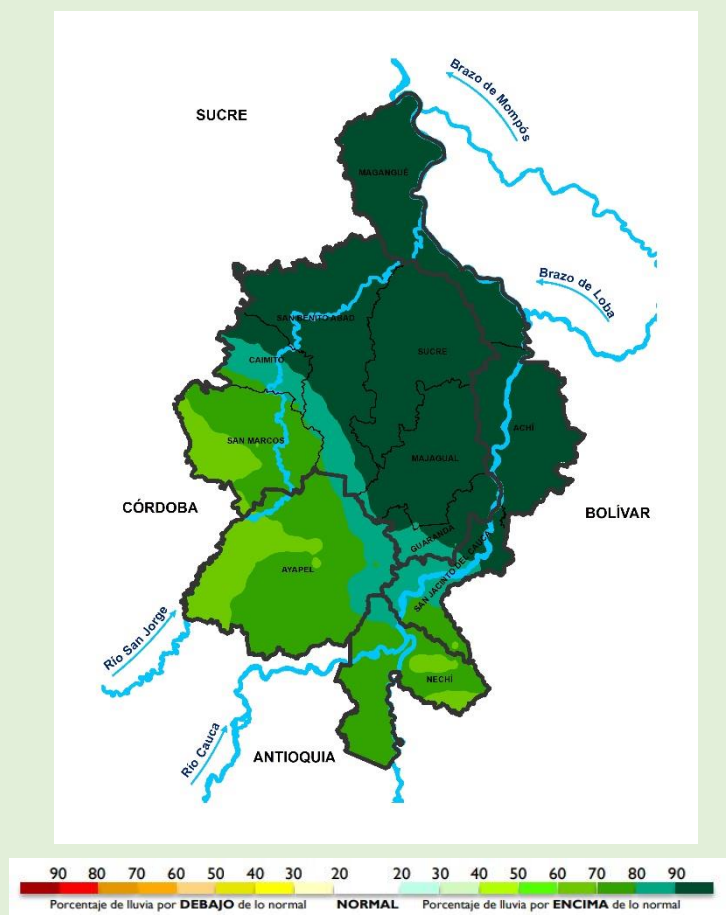
JULIO

Se caracteriza por ser un mes perteneciente al período lluvioso de la Región Caribe y para La Mojana. Para el territorio mojanero en la zona sur oriental (municipios de Nechí, Guaranda, oriente de Ayapel, San Jacinto del Cauca y sur de Achí) presenta los promedios más altos de la región para el respectivo mes oscilando entre 400 - 600 mm, luego va disminuyendo los promedios hacia los municipios de Achí, Majagual, sur de San Benito Abad, resto de Ayapel, sur de San Marcos y Sucre, con promedios históricos entre 300 – 400 mm; luego corresponde a los municipios de centro sur de Magangué, resto de Sucre, San Benito Abad y San Marcos, y Caimito, con valores promedio entre 200 – 300 mm, y el norte de Magangué con promedio de lluvia entre 150 – 200 mm.

De acuerdo con el modelaje realizado por el IDEAM para el mes de JULIO observaremos excesos de lluvias en toda la región mojanera, siendo los mayores acumulados en sectores de los municipios de Majagual, Guaranda, San Jacinto del Cauca, San Benito Abad, Sucre (Sucre), Achí y Magangué.



Climatología julio (1981-2010)
Fuente: IDEAM, 2022



Predicción de la precipitación para el mes de julio de 2022
Fuente: IDEAM, 2022

INFORME EJECUTIVO DE PREDICCIÓN CLIMÁTICA

PARA LA REGIÓN DE LA MOJANA

Directivos:

YOLANDA GONZÁLEZ HERNÁNDEZ

Directora General IDEAM.

Martha Cecilia Cadena

Jefe Oficina del Servicio de Pronóstico y Alertas

Hugo Armando Saavedra Umba

Subdirector de Meteorología

www.ideam.gov.co/

Correos electrónicos:

servicio@ideam.gov.co

alertas@ideam.gov.co

Calle 25 D # 96B - 70, piso 3. Bogotá, D.C.

Teléfono: 307 5625 ext. 1334 - 1336.

Elaborado por:

Meteorólogos

AARÓN OMAÑA ROJAS, CRPA-La Mojana

RAFAEL MUNDARAY MAGO, CRPA-La Mojana

PARTICIPACIÓN

Oficina del Servicio de Pronósticos y Alertas, IDEAM

Grupo de Modelamiento de Tiempo y Clima, IDEAM

Grupo de Clima y Agrometeorología, IDEAM

LILIANA QUIROZ AGUAS, Directora General de la Corporación para el Desarrollo Sostenible de La Mojana y el San Jorge

CORPOMOJANA

www.corpomojana.gov.co

Correo Electrónico:

corpomojana@corpomojana.gov.co

Cra. 21 # 21 A – 44 San Marcos - Sucre

Teléfono: (+57) (5) 295 5347

RAQUEL GARAVITO, Gerente del Fondo Adaptación

JIMENA PUYANA, Gerente Nacional de Desarrollo Sostenible del PNUD

Síguenos en



@CORPOMOJANA_CAR



@CORPOMOJANA_CAR



@CORPOMOJANA